

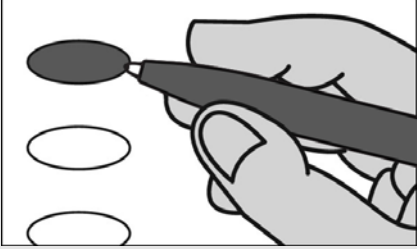
Official Ballot
2018 Gubernatorial Primary Election
June 26, 2018
State of Maryland, Montgomery County
Non-Partisan Ballot

BS NON 1

Papeleta Electoral Oficial
2018 Elección Primaria Gubernamental
26 de junio del 2018
Estado de Maryland, Condado de Montgomery
Papeleta del Sin Partido

Instructions
Instrucciones

Making Selections
Como Marcar sus Selecciones



Fill in the oval to the left of the name of your choice. You must blacken the oval completely, and do not make any marks outside of the oval. You do not have to vote in every race.

Llene el óvalo a la izquierda del nombre de su selección. Debe rellenar completamente el óvalo. No haga ninguna marca fuera del óvalo. No tiene que votar en cada contienda.



Do not cross out or erase, or your vote may not count. If you make a mistake or a stray mark, you may ask for a new ballot.

No tache o borre su voto. Si comete un error o hace una marca demás, puede solicitar una nueva papeleta.

Board of Education At Large
Vote for 1
Junta de Educación
Representando el Condado
Vote por 1

- Ryan Arbuckle**
- Timur Edib**
- Marwa Omar Ibrahim**
- Julie Reiley**
- Brandon Orman Rippeon**
- John A. Robertson**
- Karla Silvestre**
- Stephen Sugg**

Board of Education
District 3
Vote for 1
Junta de Educación
Distrito 3
Vote por 1

- Lynn Amano**
- Patricia O'Neill**
- Laura Simon**

End of Ballot
Fin de la Papeleta

