

بازیافت بیشتر در ایستگاه انتقال امکان پذیر است!

علاوه بر اقلامی که امکان بازیافت آنها در منزل وجود دارد، زمینه بازیافت اقلام دیگر در مرکز فرآوری Shady Grove و ایستگاه انتقال کانتی مونتگومری واقع در Frederick Road, 16101 Derwood, Maryland 20855 فراهم شده است.

ساعات کار مرکز:

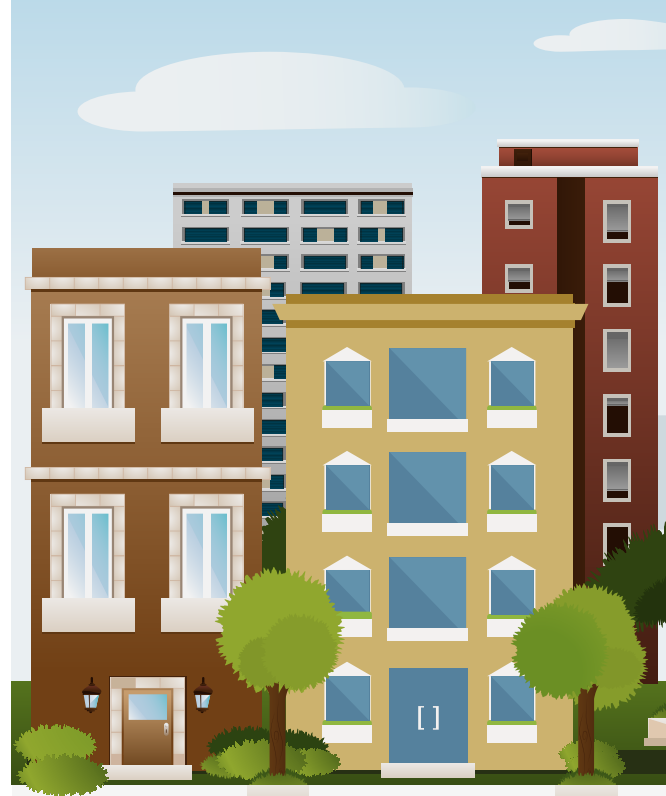
دوشنبه - شنبه: 7:00 صبح تا 5:00 ب.ظ
یکشنبه: 9:00 صبح تا 5:00 ب.ظ

فهرست کامل مواد قابل پذیرش و دستورالعمل‌های مرتبط را می‌توانید در MontgomeryCountyMD.gov/RecycleRight ببینید.

نمونه موادی که در ایستگاه انتقال پذیرفته می‌شود:

- ضدیخ و روغن موتور
- تایر خودرو
- پوشاک، پارچه و کفش
- رایانه، تلویزیون و دیگر وسایل الکترونیکی
- لوازم خانگی فلزی بزرگ
- روغن آشپزی
- مخزن گاز پروپان و هلیوم
- مصالح ساختمانی قابل استفاده
- پسماندهای خطرناک خانگی (HHW)
- لامپ و حباب چراغ مهتابی
- رنگ پایه-روغن
- تینر و حلال رنگ
- باتری‌های آکالاین و شارژی
- دماسنج جیوه‌ای
- مواد شوینده
- حشر مکش و علف‌کش
- مواد شیمیایی عکاسی
- سوخت‌های دور-ریز مانند بنزین

بازیافت آسان شده است



در آپارتمان یا مجتمع‌های آپارتمانی

کانتی مونتگومری، مری‌لند
اداره محافظت از محیط زیست
بخش بازیافت و مدیریت منابع
قسمت کاهش پسماند و بازیافت
2425 Reedie Drive, 4th Floor
Wheaton, Maryland 20902
MontgomeryCountyMD.gov/RecycleRight
با شماره 311 یا 240-777-0311 تماس بگیرید
TTY: MD Relay 711

برای دریافت این اطلاعات در فرمت‌های دیگر، با 240-777-6486 تماس بگیرید.

چاپ‌شده روی کاغذ بازیافتی و بازیافت‌پذیر.

کاهش و مصرف دوباره

روش‌های کاهش تولید و دفع پسماند حاصل از خرید، کار و بازی را بیابید و به کار بگیرید. وسایل مورد نیاز، محل خرید اقلام مورد نیاز، روش خرید (مثلاً استفاده از کیسه چندبار مصرف!)، شیوه استفاده از محصولات و روش دفع یا مصرف دوباره وسایل مازاد (مثلاً از طریق اهدا!) را به‌دقت بررسی کنید. با این کار، علاوه بر محافظت از منابع طبیعی، هزینه‌های خود را کاهش می‌دهید و به برآورده شدن هدف کانتی در زمینه کاهش پسماند و بازیافت بیشتر صدی و اِبه صفر رساندن پسماند کمک می‌کنید.

بازیافت

کانتی مونتگومری از همه مردم درخواست می‌کند که مواد در هم‌ریخته، کاغذهای مختلط، فلزات فراضه، تزیینات فضای سبز و درخت‌های کریمس را بازیافت کنند. هر ساختمان چند-خانواده‌ای در کانتی باید برنامه بازیافت در محل برای این اقلام در نظر بگیرد. با سطل‌های بازیافت مناسب آپارتمان می‌توانید اقلام بازیافت‌پذیر خود را جمع‌آوری و به قسمت جمع‌آوری اقلام بازیافتی در ساختمان خود منتقل کنید. توجه: بیشتر خواروبارفروشی‌های محل کیسه پلاستیکی یا لفاف ورقه‌ای یا پلاستیکی را برای بازیافت از شما تحویل می‌گیرند. این اقلام را درون سطل بازیافت ساختمان قرار ندهید.

حلقه را کامل کنید!

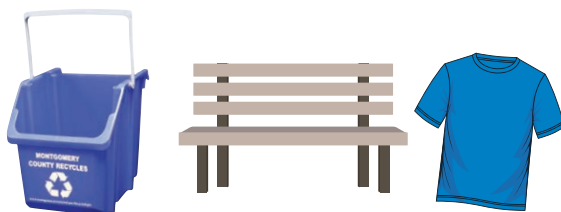
در هنگام خرید، سراغ اقلامی بروید که از مواد بازیافتی تهیه شده‌اند یا درون بسته‌بندی تهیه‌شده از مواد بازیافتی قرار گرفته‌اند. به دنبال نماد «ساخته‌شده با محتوای بازیافتی» بگردید. با خرید محصولات بازیافتی به پیشبرد برنامه بازیافت کانتی مونتگومری، از طریق افزایش تقاضا برای مواد بازیافتی، کمک می‌کنید.

چرا بازیافت؟

همه ما وظیفه داریم که از منابع خود عاقلانه استفاده کنیم. بازیافت سبب صرفه‌جویی در مصرف انرژی، حفظ منابع طبیعی ارزشمند، کاهش آلودگی و کاهش میزان زباله انتقالی به مراکز دفع پسماند کانتی می‌شود. از طریق بازیافت، شما به حفظ نظافت و سلامت محیط زیست و پایداری هرچه بیشتر اقتصاد کمک می‌کنید. و، **بازیافت جزو قوانین کانتی مونتگومری است.**

آیا می‌دانستید...

- انرژی صرفه‌جویی‌شده بر اثر بازیافت یک قوطی آلومینیومی می‌تواند تا سه ساعت برق لازم برای روشن ماندن تلویزیون را تامین کند. تولید قوطی آلومینیومی با آلومینیوم بازیافتی در مقایسه با تولید آن با مواد معدنی دست نخورده، 95 درصد انرژی کمتری صرف می‌کند.
- بازیافت یک تن (2,000 پوند) کاغذ از قطع شدن 17 درخت جلوگیری می‌کند. بیشتر بسته‌های غلات از کاغذ 100 درصد بازیافتی تهیه می‌شوند.
- شیشه و فلزاتی مانند فولاد و آلومینیوم هرگز فرسوده نمی‌شوند - از اینها می‌توان بارها و بارها برای ساخت محصولات جدید استفاده کرد. بطری شیشه‌ای معمولی حاوی حدود 70 درصد شیشه بازیافتی است.
- مواد پلاستیکی نفت-پایه هستند و بازیافت آنها سبب کاهش میزان مصرف نفت می‌شود. از پلاستیک می‌توان برای ساخت وسایل محوطه بازی کودکان، تی-شرت، کیسه خواب، نیمکت پارک، کفپوش حیاط خلوت، میز پیکنیک، میلمان فضای سبز و سطل بازیافت استفاده کرد.



را در شبکه‌های اجتماعی دنبال کنید



با مدیر ساختمان تماس بگیرید یا به نشانی

MontgomeryCountyMD.gov/RecycleRight

مراجعه کنید ما



DEPARTMENT OF ENVIRONMENTAL PROTECTION
MONTGOMERY COUNTY - MARYLAND

TRRAC

Think Reduce and Recycle at Apartments and Condominiums

بیشتر بازیافت کنید درست بازیافت کنید!

خارج از ظرف زباله بگذارید

مواد درهم ریخته



بطری و خمره شیشه‌ای

- بطری‌ها و خمره‌های شیشه‌ای شفاف، سبز و قهوه‌ای ویژه نگهداری مواد غذایی و نوشیدنی
- مثال: بطری‌های نوشابه، آبجو، آبمیوه و شراب؛ بطری سس اسپاگتی، مایونز و ترشی

بطری، ظرف، سینی و درپوش پلاستیکی

- بطری، ظرف، خمره، لوله، درپوش و سرپوش، سطل، دلو و گلدان پلاستیکی.
- ظروف و درپوش‌های بادوام و چندبار-مصرف پلاستیکی
- #1 ظروف PET کفه صدف، سینی، خوراک آماده، سرپوش، فنجان و درپوش

مثال: بطری آبمیوه، آب، نوشابه، روغن آشپزی، چاشنی سالاد، شامپو، شوینده توالت، ماده شوینده؛ سطل و درپوش ماست، مایونز، فضولات گربه و بستنی؛ و گلدان پلاستیکی

کاغذ مختلط



کاغذ تمیز و خشک

- بسته شیر/آبمیوه، جعبه آبمیوه و نوشیدنی، جعبه غذای منجمد و جعبه محصولات کشاورزی
- روزنامه و برگه لایه
- مجله و کاتالوگ
- جعبه مقوایی و جعبه های کاغذی

قوطی آلومینیومی و دو-فلزی و محصولات ورقه‌ای

- قوطی خالی و غیرخطرناک افشانه
- قوطی آلومینیومی و ظروف دو-فلزی (فولاد/حلی) مواد غذایی و نوشیدنی
- ورقه آلومینیومی و محصولات ورقه‌ای آلومینیومی

مثال: قوطی ساردین، سبزیجات و غذای حیوانات؛ ورقه آلومینیومی، ظروف ورقه‌ای (مانند بشقاق کیک و تابه لازانیا) و سینی شام متحرک ورقه‌ای؛ قوطی افشانه روغن آشپزی، افشانه مو و کرم اصلاح

توجه: درپوش و سرپوش را می‌توان بازیافت کرد ولی لازم است که آنها را ابتدا از بطتری و ظرف مرتبط جدا کنید. اقلام پلاستیکی، شیشه‌ای، آلومینیومی و فلزی را خالی کنید و بشویید و سپس در سطل بازیافت بیندازید.

- پاکتهای پستی، رسید خریده‌ها و پاکت دور-ریز (پاکت دارای پنجره شفاف نیز پذیرفته است)

- کاغذ خردشده (در کیسه کاغذ)
- کتاب دارای جلد سخت یا جلد کاغذی و دفترچه راهنمای تلفن
- کاغذ اداری/رایانه

درهم ریخته قرار ندهید.

- در هنگام خرید وسیله خانگی جدید، از فروشنده بپرسید که آیا وسیله قدیمی را جمع‌آوری و بازیافت می‌کند یا خیر.

- اقلام عمدتاً فلزی، شامل: لوازم منزل (مانند اتو، قابلمه، تابه، لامپ و رخت‌آویز)، وسایل خانگی (مانند یخچال/توستر)، بدنه فلزی تختخواب، کابینت، مبلمان، حصار، ابزار و لوله
- روش جمع‌آوری و بازیافت فلز قراضه را از مدیر ساختمان جویا شوید. فلز قراضه را درون سطل بازیافت کاغذ مختلط یا مواد

فلز قراضه



تزئینات فضای سبز و درخت کریسمس



- چمن زده‌شده، برگ ریخته و شاخه های حرس شده باغ
- درخت کریسمس زنده

- همه وسایل تزئینی، زرورق، لامپ و حلقه گل را پیش از بازیافت جدا کنید
- روش و زمان بازیافت درخت کریسمس را از مدیر ساختمان سوال کنید.

- خرده‌شیشه، آینه یا شیشه پنجره

- لیوان، فنجان، بشقاب یا وسایل آشپزی

- سرامیک یا لامپ

- قطعات خودرو

- اقلام فلزی مانند، قابلمه، تابه یا وسایل منزل

- محصولات Styrofoam™/پلی‌استیرن (#6 مواد پلاستیکی)

- وسایل غذاخوری، کاسه یا بشقاب پلاستیکی

- ظروف مایعات مربوط به خودرو، شامل روغن موتور، ضدیخ و روغن ترمز

- ظروف حشره کش

- کیسه پلاستیکی، لفاف ورقه‌ای و لفاف پلاستیکی فشرده

- کیسه پلاستیکی، لفاف ورقه‌ای و لفاف پلاستیکی فشرده

- محصولات Styrofoam™/پلی‌استیرن (#6 مواد پلاستیکی)

- کاغذ/مقوای آلوده‌شده به مواد غذایی (جعبه پیцца)، رنگ، مواد شیمیایی یا فضولات گربه

- لفاف هدیه ورقه‌ای، حوله کاغذی، دستمال سفره یا دستمال کاغذی

- قطعات خودرو یا وسیله نقلیه، شامل بلوک موتور

- قوطی رنگ

- مخزن اکسیژن یا پروپان یا دیگر ظروف تحت فشار

- درخت دارای ریشه توپی

- درخت درون کیسه پلاستیکی