

## Vous pouvez recycler davantage à la station de transfert !

En plus des objets que vous pouvez recycler à la maison, vous pouvez en recycler d'autres à l'installation de traitement et à la station de transfert de Montgomery County Shady Grove, située 16101 Frederick Road, Derwood, Maryland 20855.

### Heures d'ouverture du site :

Du lundi au samedi : de 7h00 à 17h00  
Dimanche : de 9h00 à 17h00

Rendez-vous sur le site

**MontgomeryCountyMD.gov/RecycleRight** pour obtenir une liste complète des produits autorisés et des consignes.

### Exemples de produits acceptés à la station de transfert :

- Antigel et huile de moteur
- Pneus automobiles
- Vêtements, textiles et chaussures
- Ordinateurs, téléviseurs et autres appareils électroniques
- Gros appareils ménagers en métal
- Huile de cuisson
- Réservoirs de propane et d'hélium
- Matériaux de construction utilisables
- Déchets ménagers dangereux (DMD)
- Ampoules et tubes fluorescents
- Peinture à l'huile
- Diluants et solvants pour peinture
- Batteries alcalines et rechargeables
- Thermomètres à mercure
- Produits de nettoyage
- Pesticides et herbicides
- Produits chimiques photographiques
- Carburants indésirables tels que l'essence

Comté de Montgomery, Maryland  
Département de la protection de l'environnement  
Division Recyclage et Gestion des Ressources  
Section Réduction et Recyclage des Déchets  
2425 Reedy Drive, 4th Floor  
Wheaton, Maryland 20902  
MontgomeryCountyMD.gov/RecycleRight  
Appelez le 311 ou le +1 240 777 0311  
ATS : MD Relay 711

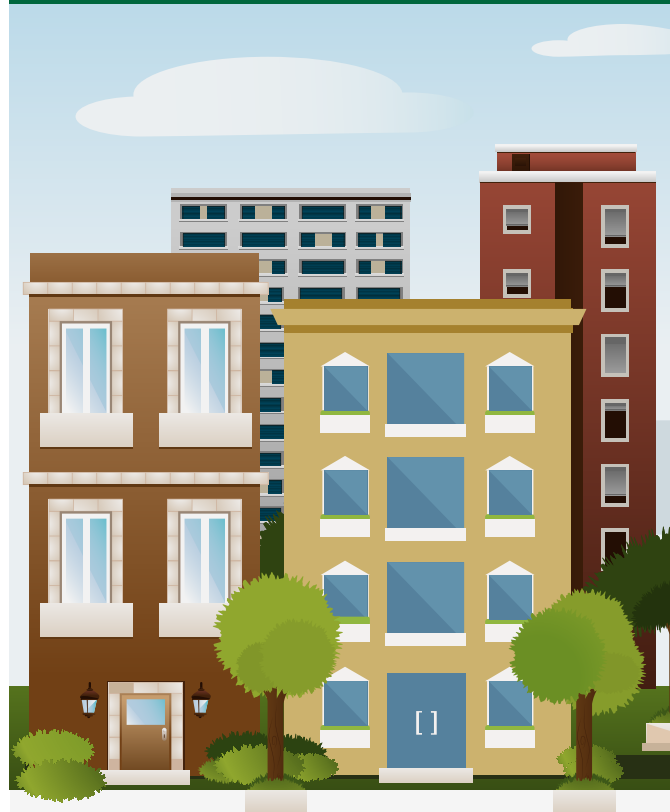
Ces informations sont disponibles dans un autre format en appelant le +1 240 777 6486.

 Imprimé sur du papier recyclé et recyclable.

French

rév. 1/23

# LE RECYCLAGE FACILE



## dans votre appartement ou immeuble



DEPARTMENT OF ENVIRONMENTAL PROTECTION  
MONTGOMERY COUNTY - MARYLAND

**TRRAC**  
Think Reduce and Recycle at Apartments and Condominiums

## Réduire et réutiliser

Trouvez des moyens de réduire la quantité de déchets générés et éliminés, comme des ordures lorsque vous faites vos courses, travaillez ou vous vous adonnez à vos loisirs. Examinez attentivement ce que vous achetez, où vous achetez, comment vous achetez (utilisez des sacs réutilisables par exemple), comment vous utilisez vos achats et ce que vous en faites lorsque vous n'en avez plus besoin (pensez notamment à faire un don). Non seulement vous préserverez les ressources naturelles, mais vous économiserez aussi de l'argent et contribuerez à l'objectif du comté de réduire les déchets et de recycler plus, en visant la finalité zéro déchet !

## Recycler

Le comté de Montgomery exige que tout le monde recycle les matériaux mixtes, le papier mélangé, la ferraille, les déchets de jardin et les sapins de Noël. Chaque propriété multifamiliale du comté doit également disposer de programmes de recyclage sur place pour ces matériaux. Des poubelles de recyclage adaptées à la taille des appartements sont disponibles pour vous aider à collecter et à transporter les objets recyclables vers la zone de collecte de recyclage de votre propriété. Remarque : les sacs en plastique, les films ou les films rétractables peuvent être rapportés dans la plupart des supermarchés locaux pour être recyclés. Ils ne doivent pas être placés dans les conteneurs de recyclage de votre propriété.

## Bouclez la boucle !

Lorsque vous faites vos courses, achetez des articles conçus à partir de matériaux recyclés ou conditionnés dans des emballages recyclés. Recherchez le symbole « conçu à partir de matériaux recyclés ». Lorsque vous achetez des produits recyclés, vous contribuez à la réussite du programme de recyclage du comté de Montgomery en générant une demande de matériaux recyclés.

## Pourquoi recycler ?

Nous avons tous la responsabilité d'utiliser nos ressources à bon escient. Le recyclage permet d'économiser de l'énergie, de préserver de précieuses ressources naturelles, de réduire la pollution et de diminuer la quantité de déchets envoyés dans les sites d'élimination du comté. En recyclant, vous contribuez à un environnement plus propre et plus sain et à une économie plus durable. Par ailleurs, **le recyclage est obligatoire** dans le comté de Montgomery.

## Saviez-vous que...

- L'énergie économisée par le recyclage d'une canette en aluminium peut alimenter un téléviseur pendant trois heures. La fabrication de canettes en aluminium à partir d'aluminium recyclé consomme 95 % d'énergie en moins que la fabrication à partir de minerai vierge.
- Le recyclage d'une tonne (2 000 lb) de papier permet de sauver 17 arbres. La plupart des boîtes de céréales sont fabriquées à partir de papier 100 % recyclé. Le verre et les métaux tels que l'acier et l'aluminium ne s'usent jamais ; ils peuvent être retransformés en nouveaux produits autant de fois qu'ils sont recyclés. Le récipient en verre classique contient jusqu'à 70 % de verre recyclé.
- Les plastiques sont à base de pétrole, et les recycler économise le pétrole. Ils peuvent être transformés en équipements de terrain de jeu, t-shirts, sacs de couchage, bancs de parc, terrasses de jardin, tables de pique-nique, meubles de jardin ou poubelles de recyclage.



Appelez votre gestionnaire immobilier ou rendez-vous sur le site **MontgomeryCountyMD.gov/RecycleRight**

Suivez-nous sur les réseaux sociaux !



Facebook: MyGreenMontgomery  
Twitter & Instagram: MyGreenMC  
Flickr: DEP Montgomery County  
Youtube: MontgomeryCountyDEP



## Matériaux mélangés



## Bouteilles et bocaux en verre

- Bouteilles et bocaux en verre transparents, verts et bruns pour les aliments et les boissons

Exemples : bouteilles de boissons non alcoolisées, de bière, de jus et de vin ; bocaux de sauce à spaghetti, de mayonnaise et de cornichons

## Bouteilles, récipients, plateaux et couvercles en plastique

- Bouteilles, récipients, bocaux, bacs, bouchons et couvercles, seaux et pots de fleurs en plastique
- Récipients et couvercles réutilisables en plastique durable
- Récipients à clapet, barquettes, boîtes, cloches, gobelets et couvercles en PET n° 1

Exemples : bouteilles de jus de fruits, d'eau, de boisson non alcoolisée, d'huile de cuisson, de vinaigrette, de shampoing, de produits d'entretien; pots et couvercles de yaourt, de mayonnaise, de crème glacée, de litière pour chat; et pots de fleurs en plastique

## Bidons en aluminium et bimétalliques et feuilles d'aluminium

- Bombes aérosol vides et non dangereuses
- Boîtes de conserve en aluminium et récipients bimétalliques (acier/étain) pour aliments et boissons
- Feuilles et produits en aluminium

Exemples : boîtes de conserve de sardines, de soupe, de légumes et d'aliments pour animaux ; feuilles d'aluminium, ustensiles de cuisine en aluminium (tels que les plats à tarte et les plats à lasagne) et plateaux de télévision en aluminium ; huile de cuisson en aérosol, déodorant, laque et crème à raser

**Remarque :** les couvercles et les bouchons peuvent être recyclés, mais il faut d'abord les retirer des bouteilles et des récipients. Videz et rincez les articles en plastique, en verre, en aluminium et en métal avant de les placer dans le bac de recyclage.

## Papier mélangé



- Papier propre et sec
- Briques de lait/jus, emballages de jus et de boissons, de produits surgelés et de fruits et légumes
- Journaux et encarts
- Magazines et catalogues
- Cartons et boîtes en carton

- Courriers publicitaires, reçus et enveloppes (les fenêtres en plastique sont acceptées)
- Papier déchiqueté (dans un sac en papier)
- Livre relié, livre de poche et annuaire téléphonique
- Papier de bureau/informatique

## Ferraille



- Tout article à prédominance métallique, y compris les articles ménagers (tels que fers à repasser, casseroles, poêles, lampes et cintres), les appareils électroménagers (tels que réfrigérateurs et grille-pains), les cadres de lit en métal, les armoires, les meubles, les clôtures, les outils et les tuyaux

- Demandez à votre gestionnaire immobilier comment la ferraille est collectée et recyclée sur votre propriété. Ne placez pas la ferraille dans des bacs de recyclage mixtes ou de papier mélangé.
- Si vous achetez un nouvel appareil, demandez au magasin s'il accepte de récupérer et de recycler l'ancien appareil.

## Déchets de jardin et sapins de Noël



- Herbe coupée, feuilles et déchets de jardin
- Sapins de Noël naturels

- Retirez toutes les décorations, les lumières, les guirlandes et les décorations avant de les recycler
- Demandez à votre gestionnaire immobilier comment et quand vous pouvez recycler les sapins de Noël.

- Verre, miroirs ou fenêtres brisés
- Verres à boire, tasses, assiettes ou ustensiles de cuisine
- Céramique ou ampoules électriques
- Pièces automobiles
- Objets en métal tels que casseroles, poêles ou meubles
- Produits en Styrofoam™/polystyrène (plastiques n° 6)
- Ustensiles, bols ou assiettes en plastique
- Conteneurs de produits automobiles, y compris l'huile de moteur, l'antigel et le liquide de frein
- Conteneurs de pesticides
- Sacs en plastique, films et film rétractable

- Sacs en plastique, films et film rétractable
- Produits en Styrofoam™/polystyrène (plastiques n° 6)
- Papier/carton souillé par de la nourriture (boîtes à pizza), de la peinture, des produits chimiques ou de la litière pour chat
- Papier cadeau en aluminium, serviettes en papier, serviettes de table ou mouchoirs

- Véhicule ou pièces automobiles, y compris les blocs moteurs
- Bidons de peinture
- Réservoirs d'oxygène ou de propane ou autres conteneurs sous pression

- Arbres avec racines
- Arbres dans des sacs en plastique