

# Plan Integral de Manejo de Inundaciones del Condado de Montgomery

## ¿Por qué un Plan de Manejo de Inundaciones?

El condado de Montgomery ha experimentado un aumento en los eventos de inundación que causan impactos a la propiedad pública y privada. Si bien las razones de este aumento son variadas, los aumentos a la superficie impermeable debido al desarrollo y los aumentos en los eventos de lluvia de alta intensidad son algunas de las principales razones. Se espera que los impactos de ambos aumenten debido al crecimiento continuo y al cambio climático.

## ¿Qué es un Plan de Manejo de Inundaciones?

Un plan de manejo de inundaciones establece los pasos por los cuales el Condado de Montgomery puede desarrollar la información para informar y en última instancia, abordar este riesgo creciente. Este plan constará de varias fases de trabajo, que abarcarán los próximos años, evaluaciones de vulnerabilidad, estudios detallados de inundaciones, diseño de adaptación e implementación de proyectos de mitigación y respuestas programáticas.

[www.montgomerycountymd.gov/flooding](http://www.montgomerycountymd.gov/flooding)

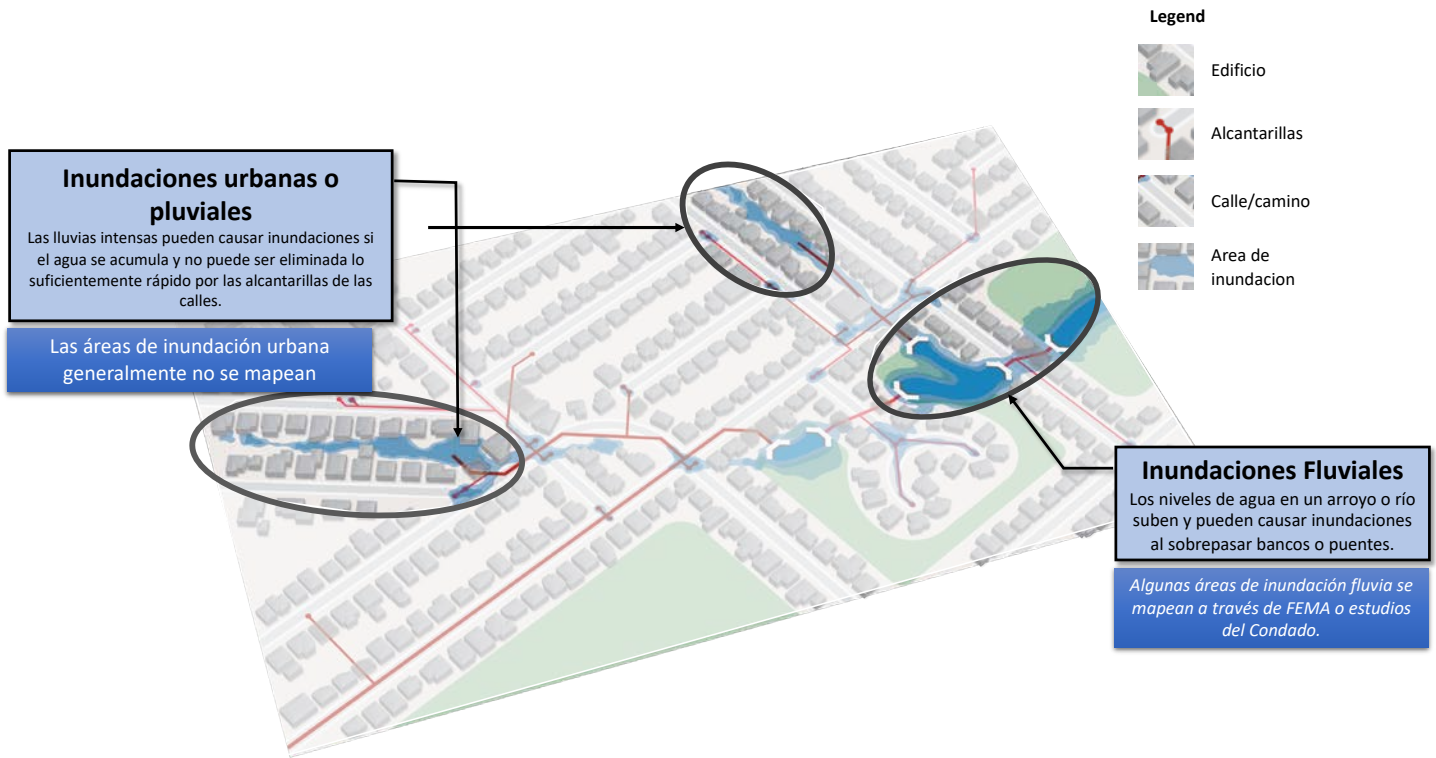
## Complete la Encuesta

Para comenzar este proceso, ¡queremos escuchar de usted! Queremos saber dónde, cuándo y cómo puede haber sido afectado por las inundaciones. La construcción de este conjunto de datos, con aportes de residentes de todas partes del Condado, será fundamental para comprender las ubicaciones, la extensión y el tipo de impactos de inundaciones históricas. Todas las respuestas permanecerán confidenciales.

**Escanee el código QR o use el siguiente enlace para completar la encuesta.**

[bit.ly/mocofloodsurvey](https://bit.ly/mocofloodsurvey)





## ¿Cuáles son las fuentes de las inundaciones?

Las inundaciones en el Condado de Montgomery pueden ocurrir debido al escurrimiento de lluvia local que excede la capacidad del sistema local de drenaje pluvial o la capacidad de infiltración del suelo. Este tipo de inundación, se llama inundación pluvial, "inundación urbana" o "inundación de lote a lote".

Las inundaciones también pueden ocurrir debido a que los niveles de los arroyos o ríos exceden las orillas. Este tipo de inundación se conoce como inundación fluvial. Los impactos de cualquiera de estas fuentes pueden variar en riesgos.

## Mantengase Informado

Visite la página del proyecto para obtener más información sobre el proyecto, los próximos eventos y otras formas de participar.

[www.montgomerycountymd.gov/flooding](http://www.montgomerycountymd.gov/flooding)

