

2023 지역사회 건강 필요 사항 평가 결과

건강을 위한 중요 필요 사항



행동 건강 및 약물 남용 장애 서비스 이용

좋은 정신 건강은 최적의 건강을 달성하는 데 필수적입니다. 정신, 행동 및 약물 남용 서비스 이용에 대한 접근은 개인의 정서적, 심리적, 사회적 안녕에 상당히 긍정적인 영향을 미칠 수 있으며 건강한 지역사회의 핵심적 요소입니다.



교육, 소득, 주택, 고용, 식품 및 개인 사회 서비스와 같은 복지 서비스의 이용

이러한 서비스는 최적의 건강을 달성하는 데 필수적입니다. 생활에 기본적인 필요 사항을 충족시킬 수 있는 양질의 복지 서비스에 대한 접근이 어려우면 지역 사회가 번영하기 힘들고 주민들은 건강한 삶을 경험할 수 없습니다.



기술 이용에 대한 접근성

‘디지털 격차’는 인터넷 서비스, 컴퓨터, 휴대폰 등의 신뢰할 수 있는 기술에 접근할 수 있는 커뮤니티와 그렇지 않은 커뮤니티 사이의 격차를 말합니다. 디지털 격차는 의료 서비스 접근성에 영향을 미칩니다. 기술 이용에 대한 접근성은 건강의 사회적 결정요인으로 이에 접근이 어려우면 건강 불평등이 심화됩니다.

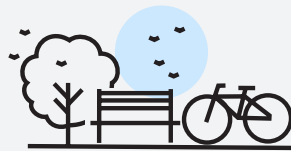


양질의 일차 진료 서비스 이용

일차 진료 서비스는 지역사회에서 흔히 발생하는 질병과 부상을 예방하고 치료하는 일차적인 방어선입니다. 지역 사회에서 개인이 치료를 위한 접근이 어려우면, 삶의 질과 수명이 더 낮아질 가능성이 있습니다.

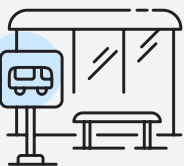
공원, 공공 장소, 웰니스 (Wellness) 및 여가활동 시설 이용

공원 또는 여가 활동 시설 이용의 불평등한 접근은 지역사회의 만성적인 질환의 높은 발병률과 관련이 있습니다.



양질의 치과 진료 서비스 이용

정기적인 치과 진료는 최적의 건강을 위한 중요한 요소입니다. 구강 건강의 격차는 개인의 역량을 발휘하는 데에도 영향을 미칠 수 있으며 건강 불평등을 반영합니다.



교통 수단 접근성

지역사회 간 교통 수단은 의료 서비스를 이용하는데 있어 매우 중요합니다. 개인이 의료 서비스를 이용하려고 할 때 교통 수단 이용으로 인한 불편이 점차 더 심해질 것이라는 우려가 지역사회 내에서 커지고 있습니다.



전문의 진료 및 장기 돌봄 (Extended Care)의 접근성

전문의 진료는 일차 진료의 확장으로 특정 건강 문제를 치료하기 위한 의료 서비스를 포함합니다. 장기 돌봄 (Extended Care)은 긴급 진료 클리닉, 가정 건강 진료 등 일차 진료 및 전문 진료를 넘어서는 연장 서비스를 의미합니다. 전문가에게 접근이 어려운 경우, 지역사회 주민들은 종종 만성질환을 스스로 관리해야 하게 됩니다.

활동적인 생활과 건강하고 영양가 있는 식사

규칙적인 신체 활동과 건강하고 영양가 있는 식생활은 전반적인 건강과 건강 유지, 질병 예방에 필수적입니다. 신체 활동 부족과 건강에 해로운 식습관은 만성 질환 발병률 증가를 포함한 건강 상태 저하와 관련이 있습니다.



문화적, 언어적 역량



문화적, 언어적 역량은 의료 서비스 제공자 및 복지 서비스 전문가 등이 지역사회 내 개인의 사회적, 문화적, 언어적 필요를 충족하는 보건 및 복지 서비스를 제공하는 능력을 의미하는 것입니다.

환경 건강

환경 건강은 우리의 건강과 안녕에 영향을 미치는 환경 상태에 중점을 둡니다. 환경적 위험, 즉 대기 오염, 수질 오염, 가정 내 라돈, 혼잡 및 기타 환경 요인이나 조건과 같은 요소는 부상, 질병 또는 사망 위험을 증가시킬 수 있습니다.



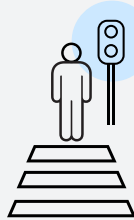
안전하고 폭력이 없는 환경

사람들은 지역사회와 가정에서 상해나 피해로부터 안전하다고 느낄 때, 신체적, 정서적, 심리적, 사회적으로 더 나은 경험을 할 수 있습니다. 지역사회 안전은 의도하지 않은 부상과 의도적인 부상을 줄일 수 있다는 점에서 중요합니다.



부상과 질병 예방 및 관리

예방은 건강에 대한 위험이나 위협을 줄이는 것을 목표로 합니다. 부상과 질병은 건강 관리에 대한 어려움과 장벽으로 인한 안타까운 결과입니다.



보행자 안전

사람들이 안전하게 걷고 즐길 수 있는 장소가 되도록 보행자 안전이 보장되어야 합니다. 보행자 안전은 지역 사회의 모든 구성원이 함께 공유하는 책임입니다.

폐기물 관리

가정, 농업, 사업장 등에서 지속적으로 나오는 폐기물을 수거, 발생 절감, 제품 재사용 또는 재활용, 처리, 폐기 등을 통해 관리하는 것은 건강한 지역사회와 환경에 중요한 요소입니다.



사회적 연대와 지역사회 연결성

사회적 연대와 지역사회 연결성은 지역사회에 속한 개인이 “소속감과 보살핌을 느끼고, 서로를 소중히 여기며 지지하는 관계를 형성” 하게 될 수 있는 것을 의미합니다.



보건 복지부의 시스템 이용 탐색

건강 관리 및 복지 서비스 시스템 이용을 탐색하고 지원 서비스 신청 시 도움을 주는 것은 건강을 개선하는 데 필요합니다. 복잡한 미국 의료 시스템 이용을 탐색하는 어려움은 의료 서비스 접근에 장벽이 될 수 있으며 이는 건강 불평등과 관련이 있을 뿐만 아니라, 지역의 사회적 취약성을 증가하게 할 수 있습니다.

산모 및 영유아기 건강

산모 및 영유아기 건강은 가임기 여성의 임신 전부터 임신, 진통, 출산, 산후까지의 건강과, 출생 전부터 청소년기까지의 아이의 건강을 포괄합니다. 임신, 출산, 산후 기간 동안의 건강과 웰빙을 지원하는 것은 건강한 출산 및 건강한 산모를 위해 매우 중요할 뿐만 아니라, 영유아 및 산모 사망률 감소에 중요한 영향을 미칩니다.

