

CONGELEMOS

los Incendios de Invierno

Los incendios en el hogar son más probables en invierno que en cualquier otra estación. En este invierno, mantenga su hogar acogedor y cálido, y ¡esté protegido contra los incendios!



La mitad de los incendios por calefacción en los hogares se producen en los meses de diciembre, enero y febrero.



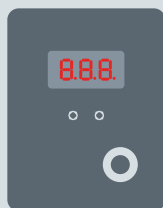
Los equipos de calefacción están involucrados en **1 de cada 7** incendios en el hogar y en **1 de cada 5** muertes provocadas por incendios en el hogar.



Aleje todo lo que pueda quemarse a **3 pies de cualquier fuente de calor** como chimeneas, estufas de leña, radiadores y calentadores ambientales.



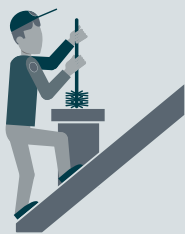
Mantenga los generadores portátiles en el **exterior, alejados de las ventanas y lo más alejados posible** del hogar.



Instale alarmas de monóxido de carbono y pruébelos **al menos una vez al mes**.



Enchufe solo **1 electrodoméstico que produzca calor** (como un calentador ambiental) en un tomacorriente eléctrico a la vez.



Haga que un profesional matriculado limpie e inspeccione la chimenea y las ventilaciones **todos los años**.



Almacene las cenizas frías en un contenedor de metal bien cubierto y manténgalo en el exterior al menos a **10 pies del hogar** y los edificios cercanos.

Llame al 311 para un chequeo **GRATUITO** de seguridad en el hogar.



SCOTT E. GOLDSTEIN
Montgomery County Fire Chief
www.mcfrs.org/mcsafe